

du 17 mars 2016

Introduite par Ségolène Neuville, Secrétaire d'Etat chargée des personnes handicapées et de la lutte contre les exclusions, la journée d'étude internationale du CCOMS titrée : "Santé mentale en France et dans le monde : perspectives et innovation", a notamment permis aux 280 personnes présentes de découvrir les réformes de la psychiatrie au Chili, en Italie, en Belgique et en France. Veuillez consulter ci-après les comptes-rendus des différents temps de travail, les présentations et quelques photos.

| [Comptes-rendus](#) | [Vidéo](#) | [Supports d'intervention](#) | [Photos](#) |

- Comptes-rendus :

[Synthèse générale de la journée](#) [1]

[Ouverture et clôture](#) [2]

[Plan d'action global pour la santé mentale de l'OMS et politique de santé mentale en France](#) [3]

[Santé mentale dans la communauté et citoyenneté](#) [4]

[Empowerment & rétablissement : la participation des usagers à la démocratie sanitaire](#) [5]

[Quelles perspectives pour les politiques publiques de santé mentale ?](#) [6]

- [Le reportage vidéo \(5 min\)](#) [7]

- Supports d'interventions :

**Mot d'accueil :** Ségolène Neuville, Secrétaire d'État chargée des Personnes handicapées et de la Lutte contre l'exclusion - [Discours](#) [8]

Introduction de la journée : Jean-Luc Roelandt, directeur du CCOMS de Lille - [Intervention](#) [9]

**Plan d'action global pour la santé mentale de l'OMS et politique de santé mentale en France**

.Dr Shekhar Saxena, directeur du Département santé mentale, OMS Genève : le Plan d'action global pour la santé mentale 2013-2020 de l'OMS - [Intervention](#)[10]

**Santé mentale dans la communauté et citoyenneté**

**Président de séance :** Professeur Gabriel Ivbijaro, président de la fédération mondiale en santé mentale ([WFMH](#) [11])

.Alberto Minoletti, Professeur à l'Unité santé mentale de l'École de santé publique, Faculté de médecine, Université du Chili : la réforme de la santé mentale au Chili - [Intervention](#) [12]

.Bernard Jacob, chef de projet et coordinateur fédéral de la réforme des soins en santé mentale : la réforme en Belgique - [Intervention](#) [13]

.Roberto Mezzina, directeur du CCOMS de Trieste, Italie : créer des services de santé mentale sans exclusion, avec les portes ouvertes et sans contention - [Intervention](#) [14]

### **Empowerment & rétablissement : la participation des usagers à la démocratie sanitaire**

**Président de séance : Claire Compagnon (Présidente de l'Office national d'indemnisation des accidents médicaux)**

.Dr Shekhar Saxena, directeur du Département santé mentale, OMS Genève : le programme Quality rights de l'OMS, exemples de bonnes pratiques - [Intervention](#) [15]

.Guylaine Cloutier, agente de projet et formatrice, volets pairs aidants réseau, lutte contre la stigmatisation rétablissement, Association québécoise pour la réadaptation psychosociale, Philippe Maugiron, médiateur santé pair, CH Sainte-Anne Paris : les expériences des médiateurs de santé pairs au Québec et en France [Intervention](#) [16]

.David Crepaz-Keay, responsable empowerment et inclusion sociale, Mental health foundation, Londres, Angleterre : l'empowerment des usagers en Grande Bretagne - [Intervention](#) [17]

### **Quelles perspectives pour les politiques publiques de santé mentale ?**

**Président de séance : Joseph Halos, directeur général de l'EPSM Lille Métropole et des Flandres-CCOMS, Armentières et Bailleul, France**

.Guadalupe Morales, vice-président d'European Network of (ex-)Users and Survivors of Psychiatry, Madrid Espagne - [Intervention](#) [18]

.Aagje Leven, secrétaire générale d'European Federation of Associations of Families of People with Mental Illness, Louvain, Belgique - [Intervention](#) [19]

.Laurent El Ghozi, président d'Élus, santé publique & territoires, Paris, France - [Intervention](#) [20]

#### **• Photos :**



[21]



[22]



[23]



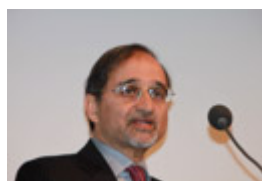
[24]



[25]



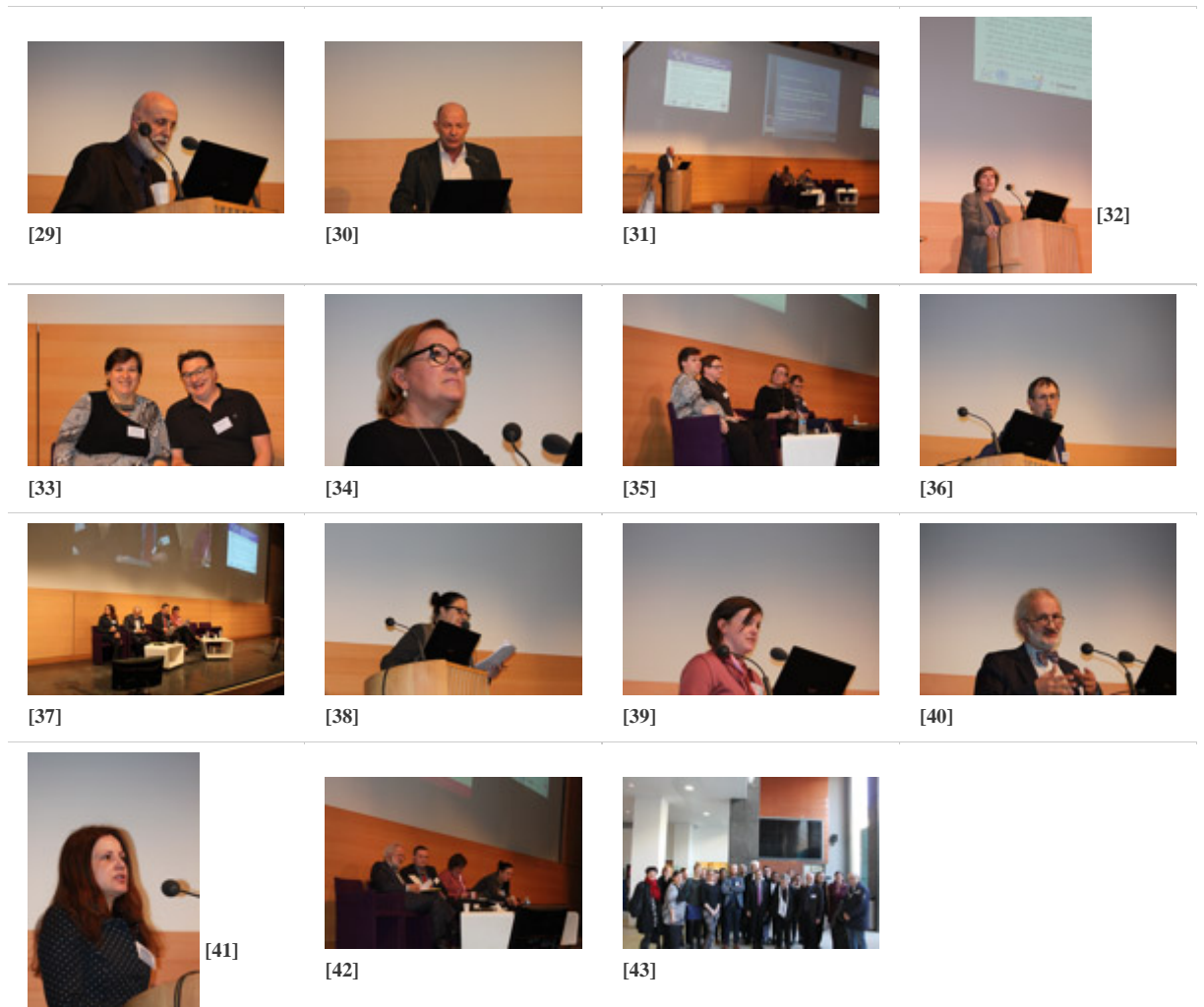
[26]



[27]



[28]



Source URL: <https://www.ccomssantementalelillefrance.org/retour-sur-la-journ%C3%A9e-ccoms-du-17-mars-2016>

#### Links

- [1] <https://www.ccomssantementalelillefrance.org/sites/ccoms.org/files/synthesedessyntheses.pdf>
- [2] <https://www.ccomssantementalelillefrance.org/sites/ccoms.org/files/JourneeCCOMS%2017mars-ouverture-cloture.pdf>
- [3] <https://www.ccomssantementalelillefrance.org/sites/ccoms.org/files/JourneeCCOMS%2017Mars-planOMS%20et%20pol%20FR.pdf>
- [4] <https://www.ccomssantementalelillefrance.org/sites/ccoms.org/files/JourneeCCOMS%2017%20Mars-Santementaledanslacommunauteetcitoyennete.pdf>
- [5] <https://www.ccomssantementalelillefrance.org/sites/ccoms.org/files/JourneeCCOMS%2017Mars-Empowerment.pdf>
- [6] <https://www.ccomssantementalelillefrance.org/sites/ccoms.org/files/JourneeCCOMS%2017mars-table%20ronde-politiques-publiques.pdf>
- [7] [https://www.youtube.com/watch?v=W\\_PY-V\\_7Ik4](https://www.youtube.com/watch?v=W_PY-V_7Ik4)
- [8] <http://social-sante.gouv.fr/actualites/presse/discours/article/discours-de-segolene-neuville-journee-internationale-d-etude-du-centre>
- [9] <https://www.ccomssantementalelillefrance.org/sites/ccoms.org/files/CCOMSPresentation17mars2016.pdf>
- [10] <https://www.ccomssantementalelillefrance.org/sites/ccoms.org/files/MHAP%2010AM-Saxena%20Paris%20March%202016.pdf>
- [11] <https://www.ccomssantementalelillefrance.org/sites/ccoms.org/files/WMHD2016-v5brief-GABBI.docx>

- [12] <https://www.ccomssantementalelillefrance.org/sites/ccoms.org/files/The%20reform%20of%20mental%20health%20care%20in%20Chile>
- [13] [https://www.ccomssantementalelillefrance.org/sites/ccoms.org/files/20160317%20Pr%C3%A9sentation%20Minist%C3%A8re\\_Jacob%20Berdf](https://www.ccomssantementalelillefrance.org/sites/ccoms.org/files/20160317%20Pr%C3%A9sentation%20Minist%C3%A8re_Jacob%20Berdf)
- [14] [https://www.ccomssantementalelillefrance.org/sites/ccoms.org/files/General%20Trieste\\_15.pdf](https://www.ccomssantementalelillefrance.org/sites/ccoms.org/files/General%20Trieste_15.pdf)
- [15] <https://www.ccomssantementalelillefrance.org/sites/ccoms.org/files/QR%202PM%20Saxena%20Paris%20March%202016.pdf>
- [16] <https://www.ccomssantementalelillefrance.org/sites/ccoms.org/files/CLOUTIER1%20Empowerment%20%26%20r%C3%A9tablissement%20df>
- [17] <https://www.ccomssantementalelillefrance.org/sites/ccoms.org/files/Paris%20presentationDAVID%20C.pdf>
- [18] <https://www.ccomssantementalelillefrance.org/sites/ccoms.org/files/Guadalupe%20Morales%20What%20perspectives%20for%20public%20p%20in%20mental%20health.pdf>
- [19] <https://www.ccomssantementalelillefrance.org/sites/ccoms.org/files/EUFAMI%20WHOCC%2016%20March.pdf>
- [20] <https://www.ccomssantementalelillefrance.org/sites/ccoms.org/files/1603%20CLSM%20CCOMS%20Paris%202.pdf>
- [21] [https://www.ccomssantementalelillefrance.org/sites/ccoms.org/files/images/IMG\\_1403\\_0.jpg](https://www.ccomssantementalelillefrance.org/sites/ccoms.org/files/images/IMG_1403_0.jpg)
- [22] [https://www.ccomssantementalelillefrance.org/sites/ccoms.org/files/images/IMG\\_5563\\_0.jpg](https://www.ccomssantementalelillefrance.org/sites/ccoms.org/files/images/IMG_5563_0.jpg)
- [23] [https://www.ccomssantementalelillefrance.org/sites/ccoms.org/files/images/IMG\\_5566\\_0.jpg](https://www.ccomssantementalelillefrance.org/sites/ccoms.org/files/images/IMG_5566_0.jpg)
- [24] [https://www.ccomssantementalelillefrance.org/sites/ccoms.org/files/images/IMG\\_5583\\_0.jpg](https://www.ccomssantementalelillefrance.org/sites/ccoms.org/files/images/IMG_5583_0.jpg)
- [25] [https://www.ccomssantementalelillefrance.org/sites/ccoms.org/files/images/IMG\\_5586\\_0.jpg](https://www.ccomssantementalelillefrance.org/sites/ccoms.org/files/images/IMG_5586_0.jpg)
- [26] [https://www.ccomssantementalelillefrance.org/sites/ccoms.org/files/images/IMG\\_5590\\_1.jpg](https://www.ccomssantementalelillefrance.org/sites/ccoms.org/files/images/IMG_5590_1.jpg)
- [27] [https://www.ccomssantementalelillefrance.org/sites/ccoms.org/files/images/IMG\\_5599\\_0.jpg](https://www.ccomssantementalelillefrance.org/sites/ccoms.org/files/images/IMG_5599_0.jpg)
- [28] [https://www.ccomssantementalelillefrance.org/sites/ccoms.org/files/images/IMG\\_5601\\_0.jpg](https://www.ccomssantementalelillefrance.org/sites/ccoms.org/files/images/IMG_5601_0.jpg)
- [29] [https://www.ccomssantementalelillefrance.org/sites/ccoms.org/files/images/IMG\\_5604\\_0.jpg](https://www.ccomssantementalelillefrance.org/sites/ccoms.org/files/images/IMG_5604_0.jpg)
- [30] [https://www.ccomssantementalelillefrance.org/sites/ccoms.org/files/images/IMG\\_5607\\_0.jpg](https://www.ccomssantementalelillefrance.org/sites/ccoms.org/files/images/IMG_5607_0.jpg)
- [31] [https://www.ccomssantementalelillefrance.org/sites/ccoms.org/files/images/IMG\\_5609\\_0.jpg](https://www.ccomssantementalelillefrance.org/sites/ccoms.org/files/images/IMG_5609_0.jpg)
- [32] [https://www.ccomssantementalelillefrance.org/sites/ccoms.org/files/images/IMG\\_5614\\_0.jpg](https://www.ccomssantementalelillefrance.org/sites/ccoms.org/files/images/IMG_5614_0.jpg)
- [33] [https://www.ccomssantementalelillefrance.org/sites/ccoms.org/files/images/IMG\\_5615\\_0.jpg](https://www.ccomssantementalelillefrance.org/sites/ccoms.org/files/images/IMG_5615_0.jpg)
- [34] [https://www.ccomssantementalelillefrance.org/sites/ccoms.org/files/images/IMG\\_5622\\_0.jpg](https://www.ccomssantementalelillefrance.org/sites/ccoms.org/files/images/IMG_5622_0.jpg)
- [35] [https://www.ccomssantementalelillefrance.org/sites/ccoms.org/files/images/IMG\\_5623\\_0.jpg](https://www.ccomssantementalelillefrance.org/sites/ccoms.org/files/images/IMG_5623_0.jpg)
- [36] [https://www.ccomssantementalelillefrance.org/sites/ccoms.org/files/images/IMG\\_5626\\_0.jpg](https://www.ccomssantementalelillefrance.org/sites/ccoms.org/files/images/IMG_5626_0.jpg)
- [37] [https://www.ccomssantementalelillefrance.org/sites/ccoms.org/files/images/IMG\\_5627\\_0.jpg](https://www.ccomssantementalelillefrance.org/sites/ccoms.org/files/images/IMG_5627_0.jpg)
- [38] [https://www.ccomssantementalelillefrance.org/sites/ccoms.org/files/images/IMG\\_5628\\_0.jpg](https://www.ccomssantementalelillefrance.org/sites/ccoms.org/files/images/IMG_5628_0.jpg)
- [39] [https://www.ccomssantementalelillefrance.org/sites/ccoms.org/files/images/IMG\\_5633\\_0.jpg](https://www.ccomssantementalelillefrance.org/sites/ccoms.org/files/images/IMG_5633_0.jpg)
- [40] [https://www.ccomssantementalelillefrance.org/sites/ccoms.org/files/images/IMG\\_5637\\_0.jpg](https://www.ccomssantementalelillefrance.org/sites/ccoms.org/files/images/IMG_5637_0.jpg)
- [41] [https://www.ccomssantementalelillefrance.org/sites/ccoms.org/files/images/IMG\\_5641\\_0.jpg](https://www.ccomssantementalelillefrance.org/sites/ccoms.org/files/images/IMG_5641_0.jpg)
- [42] [https://www.ccomssantementalelillefrance.org/sites/ccoms.org/files/images/IMG\\_5643\\_0.jpg](https://www.ccomssantementalelillefrance.org/sites/ccoms.org/files/images/IMG_5643_0.jpg)
- [43] [https://www.ccomssantementalelillefrance.org/sites/ccoms.org/files/images/IMG\\_5644\\_0.jpg](https://www.ccomssantementalelillefrance.org/sites/ccoms.org/files/images/IMG_5644_0.jpg)